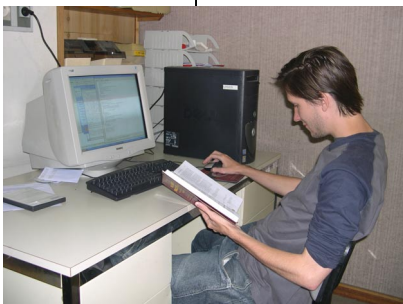


Université Paris V - Faculté de Médecine
Laboratoire de Physiologie Digestive
Hôpital Broussais
96, rue Didot F-75014 Paris.
Tel (int) (33)(0)1 43 95 95 95



***Ensemble,
Partenaires
pour la
Recherche***

<http://www.nutrition-digestion.fr>

Présentation du laboratoire de Physiologie Digestive



Notre laboratoire est une petite structure publique dirigée par le **Dr Michel BOUCHOUCHA**.

Bien qu'étant installé à l'Hôpital Broussais depuis 2001, le laboratoire en est indépendant et reste rattaché à l'université René Descartes (Paris V) et à l'Hôpital Européen Georges Pompidou.

Par ailleurs nous participerons au futur centre de Recherche en Nutrition Humaine qui ouvre prochainement ses portes à l'hôpital Avicenne de Bobigny.

Nos travaux de recherche portent sur la physiologie de l'appareil digestif. Notre champ d'exploration couvre tous les aspects des fonctions de digestion et de nutrition : absorption, sécrétion, motricité et perméabilité.

Notre équipe de recherche est essentiellement composée d'étudiants stagiaires en Licence, Master ou Doctorat, tous encadrés et dirigés par le Dr Bouchoucha. Chaque étudiant se voit confier un projet de recherche et tente de le mener à bien pendant sa période de stage.

Les projets de Recherche

Voici la liste des principaux projets de recherche en cours :

Projet NIGIMMS (*Non Invasive Gastro Intestinal Mobility Measurement System*)

Ce projet fait l'objet d'une thèse en sciences (Brevet AP).

Lors de travaux de recherche, des patients sont amenés à ingérer des gélules émettrices de signaux pour qu'on puisse les localiser. Ce procédé permet d'étudier de façon non invasive le transit et la motricité de l'appareil digestif.

Réalisation d'un banc de test en extensométrie

Ce projet vise à améliorer la connaissance des propriétés mécaniques du muscle lisse de l'intestin grêle. Le but est de pouvoir quantifier d'une manière plus précise les effets d'agents pharmacologiques. Les expériences sont effectuées sur des souris ou des rats et peuvent être étendus à l'intestin humain (pièces opératoires).

Projet radio-électrode

Ce projet fait également l'objet d'une thèse en sciences (Brevet Université Paris V). Il met au point un système d'électrodes sans fil qui a pour but de suivre l'activité électrique de l'estomac d'un patient pour une journée entière. Par la suite, on pourra généraliser le projet pour tous les organes possédant une activité électrique.

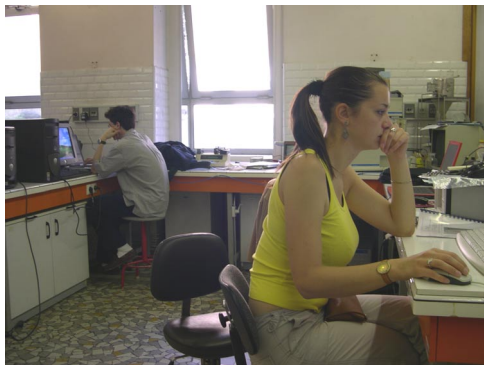
Projet quercétine

La quercétine est un flavonoïde alimentaire qui a des effets complexes sur la musculature digestive.

Dans cette étude, nous utilisons la technique vidéo d'analyse de la motricité pour étudier les modifications motrices induites par la quercétine chez le rat.

Les autres postes

D'autres stagiaires sont employés pour la gestion du laboratoire.



Ainsi, nous avons un **administrateur réseau** qui répare les ordinateurs défectueux et dépanne les stagiaires qui rencontrent des problèmes informatiques.

Nous avons des **programmeurs** qui mettent au point des programmes de gestion du laboratoire.

Enfin, une **équipe Internet** assure le développement, la continuation et la promotion de notre site Web.

Pourquoi des partenaires?

Le laboratoire n'étant qu'une petite structure publique, nous ne possédons ni les moyens pour **rémunérer** nos stagiaires, ni ceux pour **indemniser** leurs frais de transport et de déjeuner.

Nous sommes conscients que bien qu'étant dynamiques et motivés, les stagiaires le seraient deux fois plus s'ils étaient financièrement récompensés de leur travail.

De plus, nous aimerions fournir aux stagiaires un cadre de travail optimal, aussi bien du point de vue du **matériel** utilisé que de la **formation** assurée (participation à des congrès ou à des séminaires). En effet, notre manque de moyens matériels constitue un frein à la productivité des stagiaires.

L'estimation de nos besoins financiers se trouve en **Annexe 1**.

Comment pouvez-vous nous aider ?

Pour aider notre laboratoire, vous pouvez soit :

- apporter une aide financière sous forme de mécénat ou de parrainage *sans montant plancher* : il est libre à vous de contribuer selon les disponibilités de votre budget.
- Faire des dons matériels qui pourraient nous être utiles dans nos Recherches
- A défaut, nous aider à promouvoir notre site Internet <http://www.nutrition-digestion.fr>, en affichant notre logo à titre gratuit sur votre site Web.

Quels sont vos avantages à un partenariat avec notre laboratoire ?

En aidant notre petit laboratoire, vous contribuez à la Recherche fondamentale et affichez votre intérêt et engagement pour la Recherche.

En échange de votre contribution, le partenariat se manifestera par un **affichage récurrent de votre logo** ou de tout autre message choisi par votre entreprise sur toutes les pages de notre site Web <http://www.nutrition-digestion.fr> grâce à notre structure en frames. Ce logo pourra être relié au site de votre société.

Nous avons choisi de créer un java script de présentation des messages (format 200 pixels de large et 80 pixels de haut) sur le côté gauche de l'écran (**Figure 1**) qui permettra un affichage animé des différents partenaires du site (**Figure 2**).

En outre, votre logo figurera également dans la rubrique « **partenaires** » de notre site Web.

Figure 1 : Votre logo sur la case « Il a été créé avec l'aide de nos partenaires »



Figure 2 : Messages actuellement présentés sur l'emplacement destiné à un partenariat.



Présentation de notre site <http://www.nutrition-digestion.fr>

Avec près de 43 000 visiteurs en 2004 et 58 742 prévus pour 2005, le site nutrition-digestion.fr est en constante évolution depuis sa création en octobre 2001 - Annexe 2



Page d'accueil du site

Ce site institutionnel à but non lucratif, créé et mis à jour par notre laboratoire, est hébergé par l'Assistance Publique des Hôpitaux de Paris et soutenu par **I'ADREF** (Association pour le Développement de la Recherche en Exploration Fonctionnelle).

Il a pour but de mettre en ligne les résultats de nos projets de recherche.

Il informe aussi le grand public et les professionnels de la santé sur les troubles liés à la digestion et à la nutrition, et ce, afin de répondre à un intérêt de plus en plus croissant des internautes sur leur santé. Ainsi, nutrition-digestion.fr offre des réponses complètes et précises sur différentes maladies digestives, en particulier sur les maladies fonctionnelles du tube digestif (constipation, colon irritable, météorisme, reflux gastro-oesophagien, etc...) qui constituent le principal motif de consultation chez le gastro-entérologue.

Ce site institutionnel n'a pas pour but de remplacer le rôle du médecin. Sa vocation est d'accompagner un diagnostic médical et de rendre l'information médicale accessible à tous grâce à Internet, outil de communication devenu aujourd'hui indispensable.

La crédibilité du site repose sur son contenu, rédigé par notre spécialiste en physiologie digestive, le Docteur Michel Bouchoucha. L'analyse de chaque pathologie à travers sa définition actuelle, ses symptômes et son épidémiologie est accompagnée de propositions de traitements.

Nutrition-digestion.fr offre également la possibilité de dialoguer avec le docteur via le forum.

Enfin, notre site pourra prochainement être utilisé pour l'offre en ligne de documentation scientifique.

Dirigé par le docteur Bouchoucha, encadré par une équipe jeune et dynamique, le site nutrition-digestion.fr est une source d'informations complète, sérieuse et en réactualisation permanente.

Comment devenir notre partenaire ?

Si vous souhaitez contribuer à l'avancée de la Recherche :

- par un apport financier sous forme de mécénat ou de parrainage
- ou par un apport matériel sous forme de dons

Merci de contacter directement le Dr. Michel BOUCHOUCHA aux coordonnées suivantes :

Tél : 01 43 95 92 10

Fax : 01 43 95 92 11

Email : webmaster.pfd@brs.ap-hop-paris.fr

Adresse :

Laboratoire de Physiologie Digestive
Hôpital Broussais
96, rue Didot
75014 Paris

ANNEXE 1 : Business Plan

Immobilisations incorporelles	
Frais de personnel <i>(10 stagiaires par an à 30% du SMIC)</i>	41 550 €
Frais de transport* <i>(prix carte Imagine R mensuel zone 1-3 pour 10 stagiaires)</i>	208,50 €
Frais de nourriture annuel * <i>(ticket repas de la cantine au tarif étudiant pour 10 stagiaires)</i>	6504 €
Total incorporel	48 262,50 €
Immobilisations corporelles	
Frais de maintenance <i>(ordinateurs, imprimantes, scanners...)</i>	2000 €
Consommables <i>(fourniture, papeterie, produits entretiens...)</i>	233,75 €
Total corporel	2233,75 €
Total besoins	50 496,25 €

* Etabli comme étant la source prioritaire d'indemnisation pour tous les stagiaires

Frais incorporels

Les frais de personnel

Le personnel à rémunérer est uniquement composé de stagiaires. La convention veut que ces stagiaires soient rémunérés 30% du SMIC (SMIC mensuel au 1^{er} janvier 2004 : 1154,18 €). Cette pratique n'étant pas possible pour des raisons financières est cependant source importante de motivation et d'attraction de personnel qualifié.

Les frais de transport et de nourriture

Le remboursement des frais de transport (50% du prix pour une carte Imagine R zone 1-3 : 20,85 € mensuel) et des tickets restaurants (2,71 € le repas soit 54,20 € par mois pour un stagiaire) a été indiqué comme étant prioritaire par l'ensemble de nos stagiaires.

Frais corporels

Les frais de maintenance

Le prix calculé est une moyenne prenant en compte la probabilité et la fréquence de panne des matériels utilisés au laboratoire.

Les consommables

10 cahiers à 0,77 €

5 bloc notes à 0,47 €

papier imprimante à 4,5 € le bloc (10 par an)

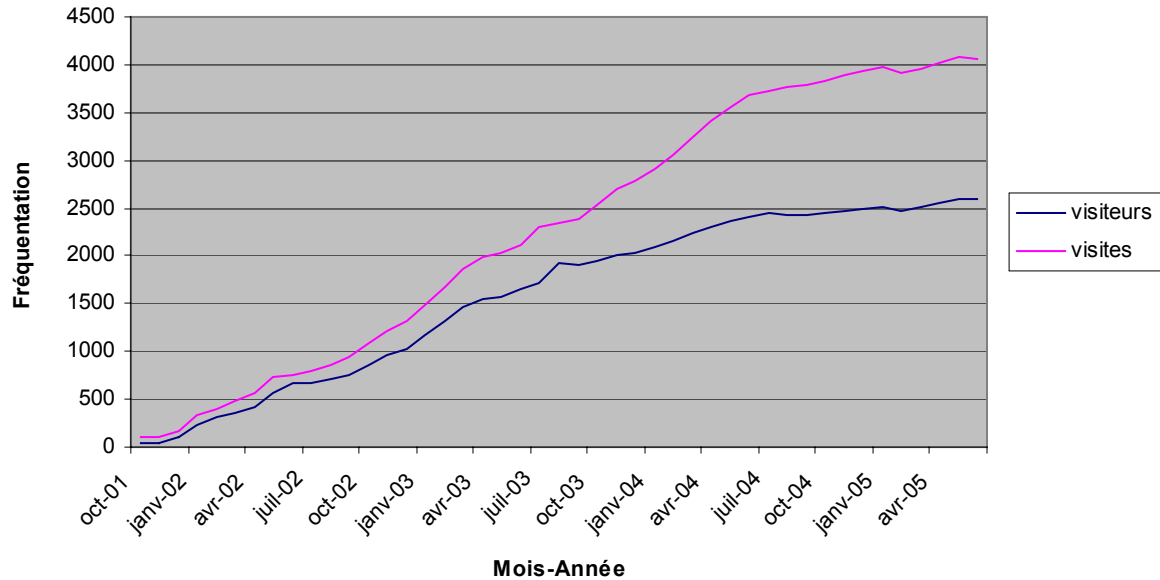
papier toilettes à 20,26 € (5 fois par an)

produit entretien à 8,28 € (5 fois par an)

café 36 € (3 € par mois)

ANNEXE 2 : Fréquentation depuis la création du site

Evolution du nombre de visites depuis la mise en service du site



Statistiques de fréquentation pour l'année 2004

Mois	Visiteurs	Visites
janv-04	3609	6452
févr-04	4028	7254
mars-04	4636	8541
avr-04	4131	8273
mai-04	4490	8474
juin-04	3943	7132
juil-04	3306	5504
août-04	1898	4709
sept-04	2781	5201
oct-04	2673	4876
nov-04	3558	6153
déc-04	3336	5409

Domaines / pays visiteurs (Top 10)

	Domaines/Pays		Pages	Hits	Bande passante	
	France	fr	7372	20046	105.28 Mo	
	Commercial	com	3060	4768	43.37 Mo	
?	Inconnu	ip	2536	8048	65.85 Mo	
	Network	net	2234	7311	63.91 Mo	
	Belgium	be	1325	2655	50.52 Mo	
	Canada	ca	435	1094	7.52 Mo	
	Morocco	ma	279	1204	8.65 Mo	
	Switzerland	ch	164	652	2.93 Mo	
	Germany	de	49	220	1.74 Mo	
	New Caledonia (French)	nc	44	84	160.38 Ko	
	Autres		332	1058	25.02 Mo	